

...active in passive safety.

SIGNALSTOLPE I KOMPOSIT SAFETY



Jerol Signalstolpar finns i fyra olika utföranden, 114, 140, 168 och 219.

Stolparna är cylindriska och uppbyggda av två skikt, ett inre av glasfiberarmerad polyester och ett yttre av UV-beständig färgad polyolefin.

Stolpar för användning i stadsområden har två dragband mellan skikten.

Stolparnas beräknade livslängd är över 60 år.

Stolparnas hållfasthet är beräknad enligt EN 40.

Stolparna är anpassade till all befintlig trafikljus-utrustning.

Stolparna är krocktestade och godkända enligt EN 12767.

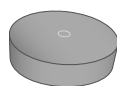
Klassificering: NE 100:2, utan skador på kupén.



Jerol

Signalstolpe

Täcklock



Stomme, cylindrisk



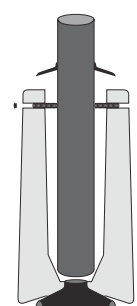
Lucka



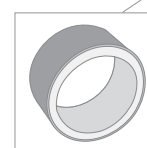
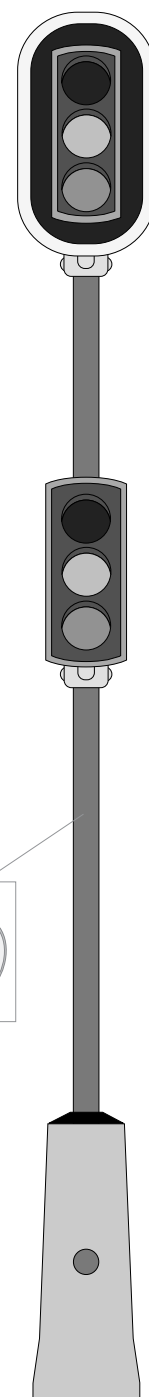
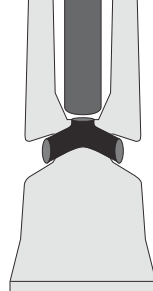
Manschett



Tryckfördelningsring



Fundament



Objekt:		
Typ	Antal	Anteckningar